
ĐỊNH HƯỚNG PHÁT TRIỂN KHÔNG GIAN THỦ ĐÔ HÀ NỘI MỞ RỘNG

ĐẾN NĂM 2030 TẦM NHÌN ĐẾN NĂM 2050

NỘI DUNG NGHIÊN CỨU

- ❑ **LỊCH SỬ PHÁT TRIỂN VÀ HÌNH THÀNH THỦ ĐÔ HÀ NỘI**
 - ❑ **ĐÁNH GIÁ THỰC TRẠNG PHÁT TRIỂN**
 - ❑ **TẦM NHÌN**
 - ❑ **MÔ HÌNH PHÁT TRIỂN**
 - ❑ **ĐỊNH HƯỚNG PHÁT TRIỂN KHÔNG GIAN CHIẾN LƯỢC THỦ ĐÔ HÀ NỘI MỞ RỘNG**
-

LỊCH SỬ PHÁT TRIỂN VÀ HÌNH THÀNH THỦ ĐÔ HÀ NỘI



Thời Hồng Đức năm 1470



Hà Nội năm 1831



Hà Nội năm 1873

Hà Nội là một thành phố gồm nhiều phần ghép lại với nhau trong suốt gần một nghìn năm lịch sử, để hôm nay hình thành nên những khu phố, đồng thời cũng chính là những di sản độc đáo



**HÙNG
VƯƠNG**



**AN DƯƠNG
VƯƠNG**



**HAI BÀ
TRUNG**



**NGÔ
QUYỀN**

HƠN 100 NĂM THỜI KÌ THUỘC PHÁP, HÀ NỘI ĐÃ MỞ RỘNG GẦN GẤP ĐÔI DIỆN TÍCH VÀ HƠN 50 NĂM XÂY DỰNG SAU 1954, HÀ NỘI ĐÃ CÓ DIỆN MẠO NHƯ NGÀY NAY



Hà Nội năm 1885



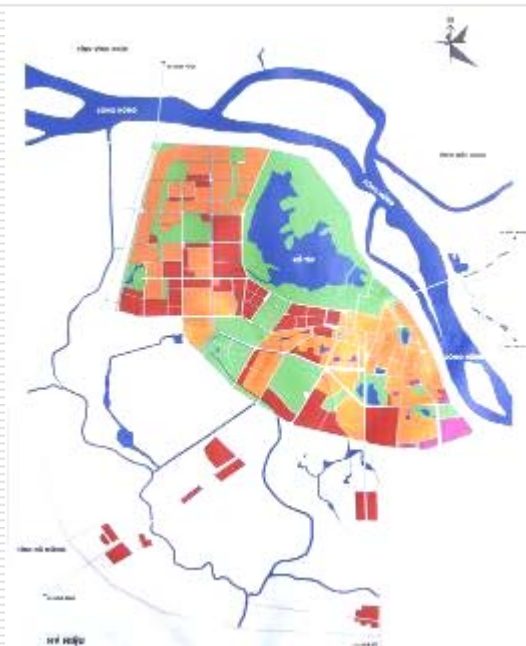
Hà Nội năm 1898



Hà Nội năm 1986

NHÌN LẠI CÁC BẢN ĐỒ TỪ THỜI LÝ TRẦN ĐẾN NHỮNG NĂM ĐẦU CỦA THẾ KỈ 20 – THỜI KÌ PHÁP THUỘC, ĐÃ GHI LẠI QUÁ TRÌNH PHÁT TRIỂN MỞ RỘNG DẦN HÀ NỘI TỪ KINH THÀNH VÀ KHU PHỐ CỔ CHO ĐẾN CÁC VÙNG ĐẤT PHÍA NAM VÀ PHÍA TÂY HÀ NỘI VÀ CHO ĐẾN NGÀY NAY ĐÃ CHỨNG TỎ HÀ NỘI ĐÃ PHÁT TRIỂN MỘT CÁCH NĂNG ĐỘNG THEO SỰ PHÁT TRIỂN KINH TẾ VÀ CHÍNH TRỊ XÃ HỘI NHƯNG VẪN GIỮ ĐƯỢC ĐÔ THỊ TRUNG TÂM NHƯ MỘT HẠT NHÂN BẤT BIẾN.

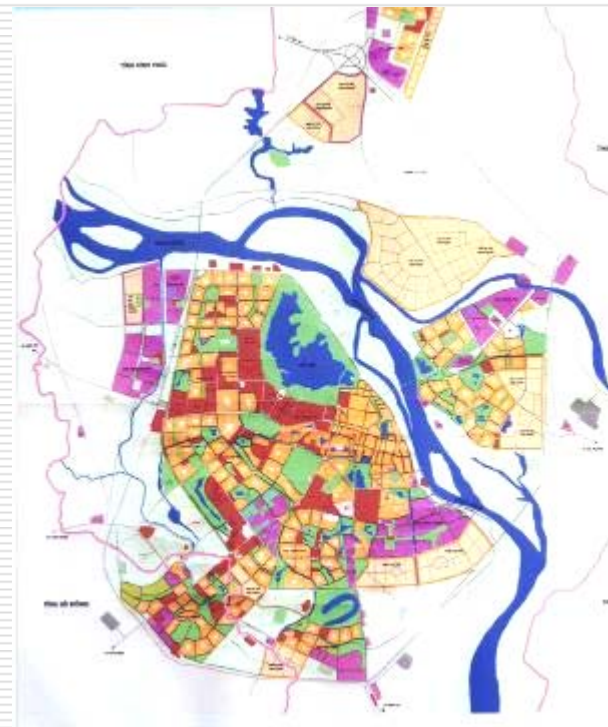
SƠ LƯỢC VỀ QUY HOẠCH TỔNG THỂ THỦ ĐÔ HÀ NỘI QUA CÁC THỜI KỲ TỪ NĂM 1954 TRỞ LẠI ĐÂY



NĂM 60-64:

ĐỊNH HƯỚNG: THÀNH PHỐ PHÁT TRIỂN CHỦ YẾU Ở KHU VỰC PHÍA NAM SÔNG HỒNG VÀ MỘT PHẦN KHU PHÍA BẮC (GIA LÂM, ĐÔNG ANH).

QUI MÔ: DIỆN TÍCH: 20.000HA, DÂN SỐ: 1 TRIỆU, HÀNH CHÍNH: GỒM 4 QUẬN NỘI THÀNH VÀ 4 HUYỆN NGOẠI THÀNH.



NĂM 1954-1960:

ĐỊNH HƯỚNG: THÀNH PHỐ PHÁT TRIỂN HOÀN TOÀN NẪM PHÍA HỮU NGẠN SÔNG HỒNG. KHU VỰC TRUNG TÂM: LÀ KHU VỰC BA ĐÌNH - HOÀN KIẾM VÀ PHẦN PHÍA NAM HỒ TÂY. QUI MÔ ĐẤT ĐAI: 7000HA

PHƯƠNG ÁN CÓ SỰ GIÚP ĐỠ CỦA CHUYÊN GIA LENINGRAD – LIÊN XÔ CŨ

1976-1981:

ĐỊNH HƯỚNG:

PHƯƠNG ÁN TRƯỚC 1979: PHÁT TRIỂN ĐA CỤC HÀ NỘI VÀ VĨNH YÊN NỐI 2 CỤC BẰNG HỆ THỐNG GIAO THÔNG CAO TỐC.

PHƯƠNG ÁN SAU 1979: PHÁT TRIỂN ĐỘC CỤC TẬP TRUNG TẠI KHU VỰC PHÍA NAM SÔNG HỒNG LÀ CHỦ YẾU.

QUI MÔ: DIỆN TÍCH: 13.550HA, DÂN SỐ: 1,5 TRIỆU (ĐẾN 2000). HÀNH CHÍNH: VÙNG NGOẠI THÀNH MỞ RỘNG LÊN BA VÌ, VĨNH PHÚC. TỔNG DIỆN TÍCH: 2130KM²

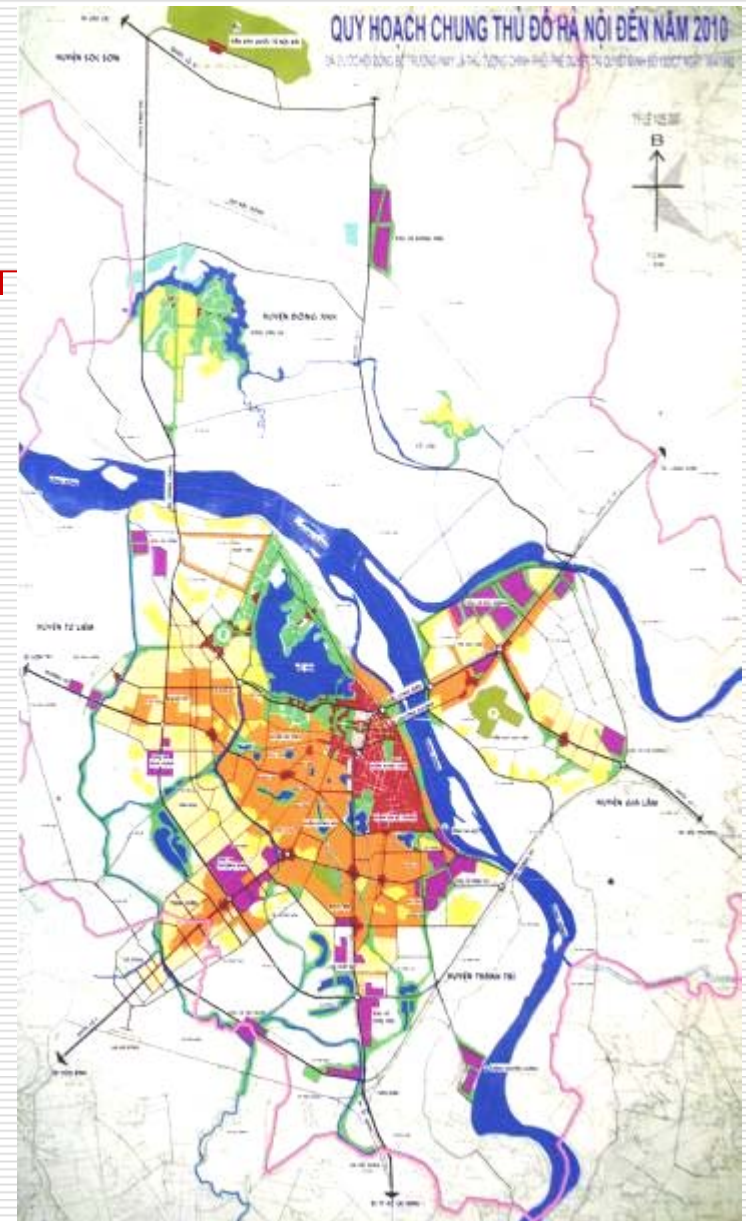


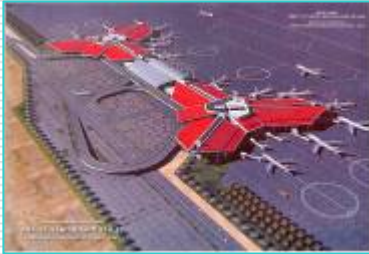
THỜI KỲ 1986-1992:

ĐỊNH HƯỚNG: THÀNH PHỐ PHÁT TRIỂN CHỦ YẾU TẠI KHU VỰC PHÍA NAM SÔNG HỒNG. PHẦN ĐẤT PHÍA TÂY HỒ TÂY CHUYỂN THÀNH ĐẤT DỰ TRỮ PHÁT TRIỂN.

QUI MÔ: DIỆN TÍCH: 9.000HA, +DÂN SỐ: 1,5 -1,7 TRIỆU KHU VỰC NỘI THÀNH

+ HÀNH CHÍNH: TRẢ LẠI MỘT PHẦN ĐẤT CHO HÀ TÂY, VĨNH PHÚC; ĐƯA SÓC SƠN VỀ HÀ NỘI. TỔNG DIỆN TÍCH: 927KM²

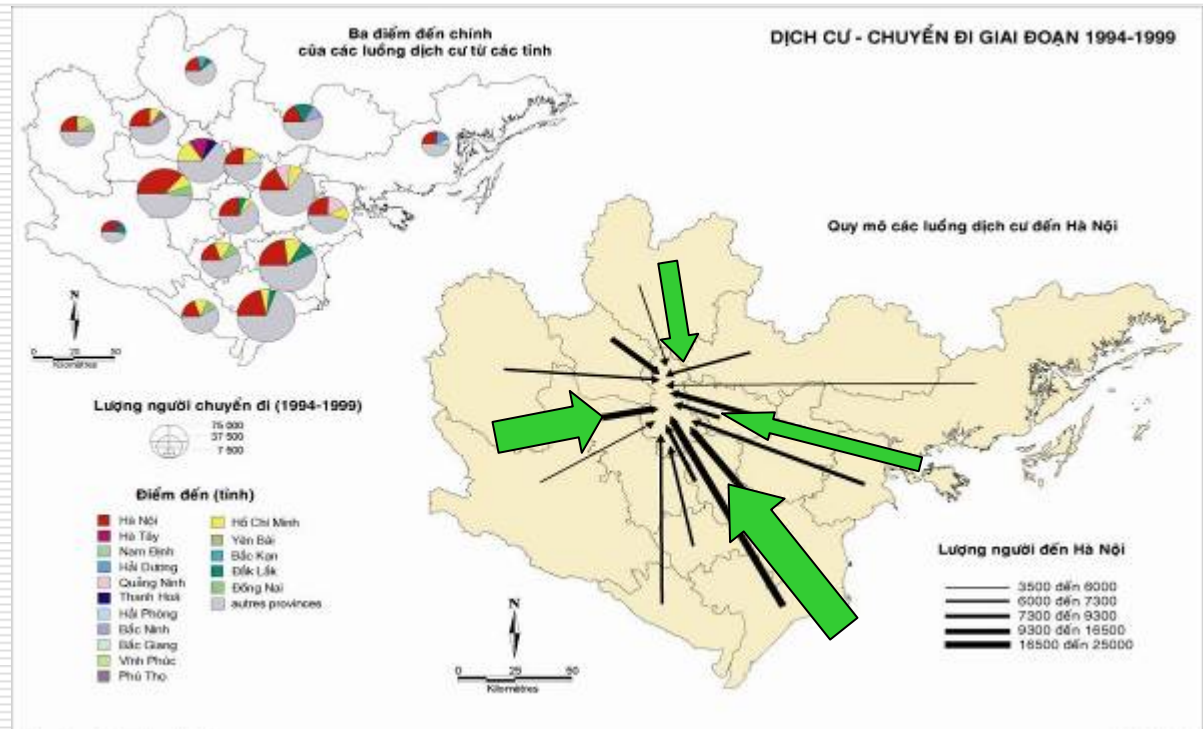




HÀ NỘI ĐỔI MỚI VÀ PHÁT TRIỂN ĐÔ THỊ

DỊCH CƯ HÀ NỘI:

BIẾN ĐỘNG CƠ HỌC MẠNH, LUỒNG DI DÂN TỰ DO TỪ NÔNG THÔN VÀO TĂNG, TẠO ÁP LỰC QUÁ TẢI CỦA HỆ THỐNG CƠ SỞ HẠ TẦNG ĐÔ THỊ, LAO ĐỘNG, QUẢN LÝ ĐÔ THỊ.

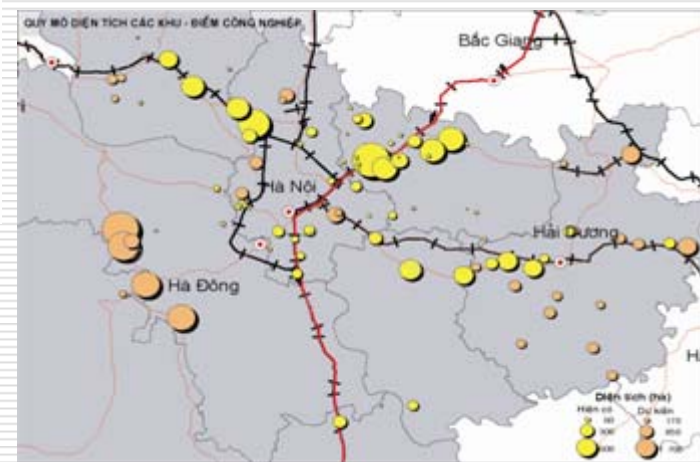


VÙNG HÀ NỘI VÀ THỰC TRẠNG PHÁT TRIỂN

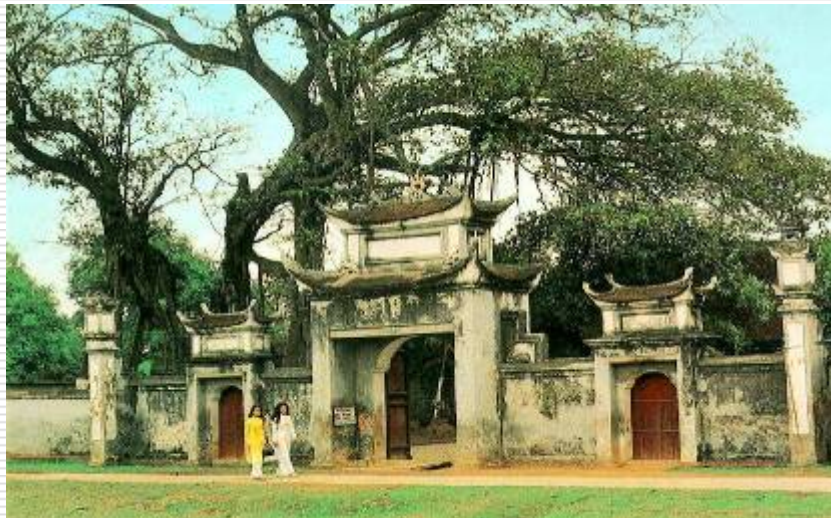


PHÂN BỐ CÔNG NGHIỆP VÀ TIỂU THỦ CÔNG NGHIỆP TRONG VÙNG

(26 KHU CN TẬP TRUNG – 4.300HA, HƠN 200 CỤM ĐIỂM TTCN)



VÙNG HÀ NỘI - NÔI VĂN HÓA KINH BẮC VÙNG ĐẬM ĐẶC DI TÍCH VÀ CÓ LỊCH SỬ VĂN HÓA TRUYỀN THỐNG LÂU ĐỜI NHẤT VIỆT NAM

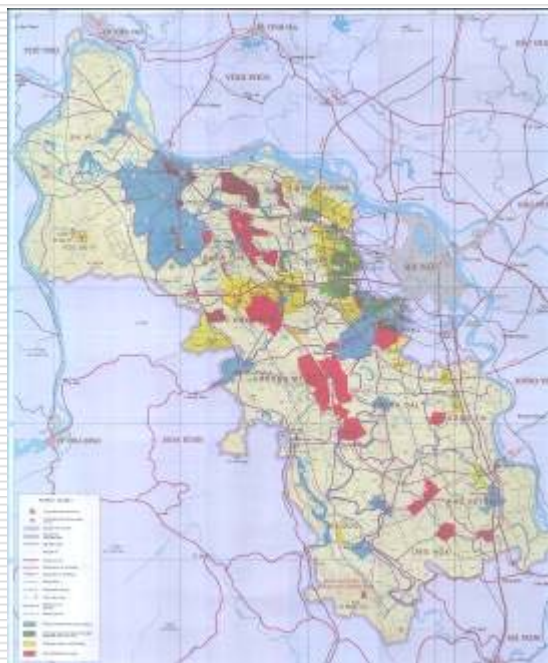


Thứ tự	Tên tỉnh thành	Số lượng di tích xếp hạng Quốc Gia	Số % so với tổng số
1	Hà Nội	386	28,1
2	Hà Tây	384	27,9
3	Hưng Yên	153	11,2
4	Bắc Ninh	144	10,5
5	Hải Dương	128	9,3
6	Vĩnh Phúc	84	6,1
7	Hà Nam	63	4,6
8	Hòa Bình	31	2,3
Tổng số toàn vùng Thủ đô Hà Nội		1373	100 %



HÌNH ẢNH HÀ NỘI ĐỔI MỚI VÀ PHÁT TRIỂN ĐÔ THỊ

THỰC TRẠNG PHÁT TRIỂN QUA VIỆC RÀ SOÁT CÁC DỰ ÁN, QUY HOẠCH TẠI HÀ TÂY, (MÊ LINH) VĨNH PHÚC VÀ 4 XÃ (LƯƠNG SƠN) HÒA BÌNH



PHÁT TRIỂN ĐÔ THỊ TẠI HÀ TÂY



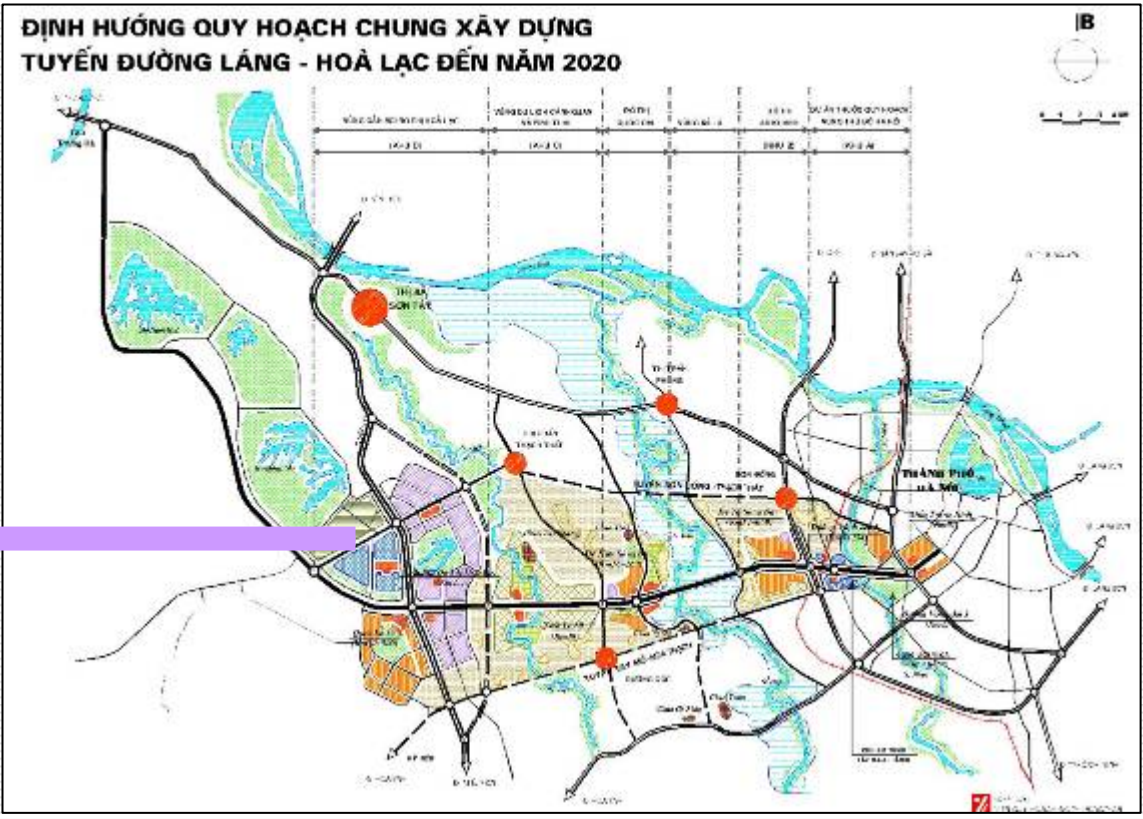
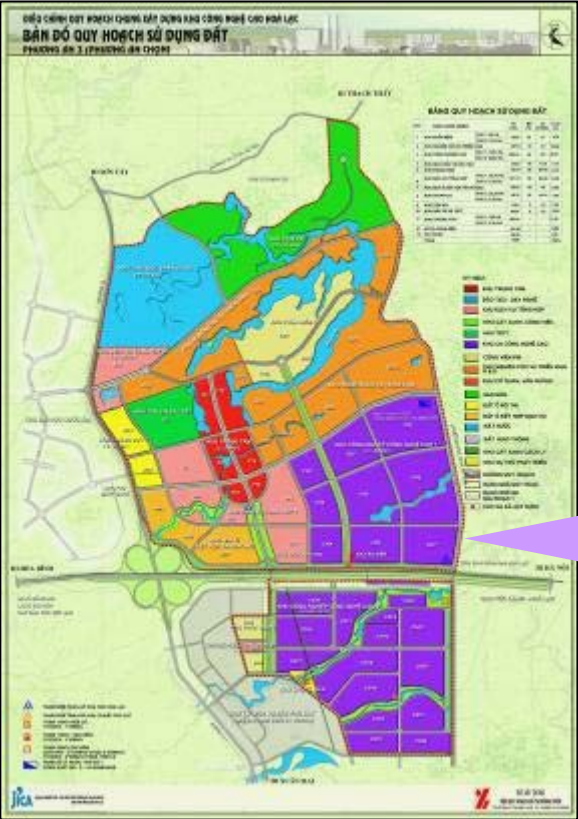
PHÁT TRIỂN CÔNG NGHIỆP



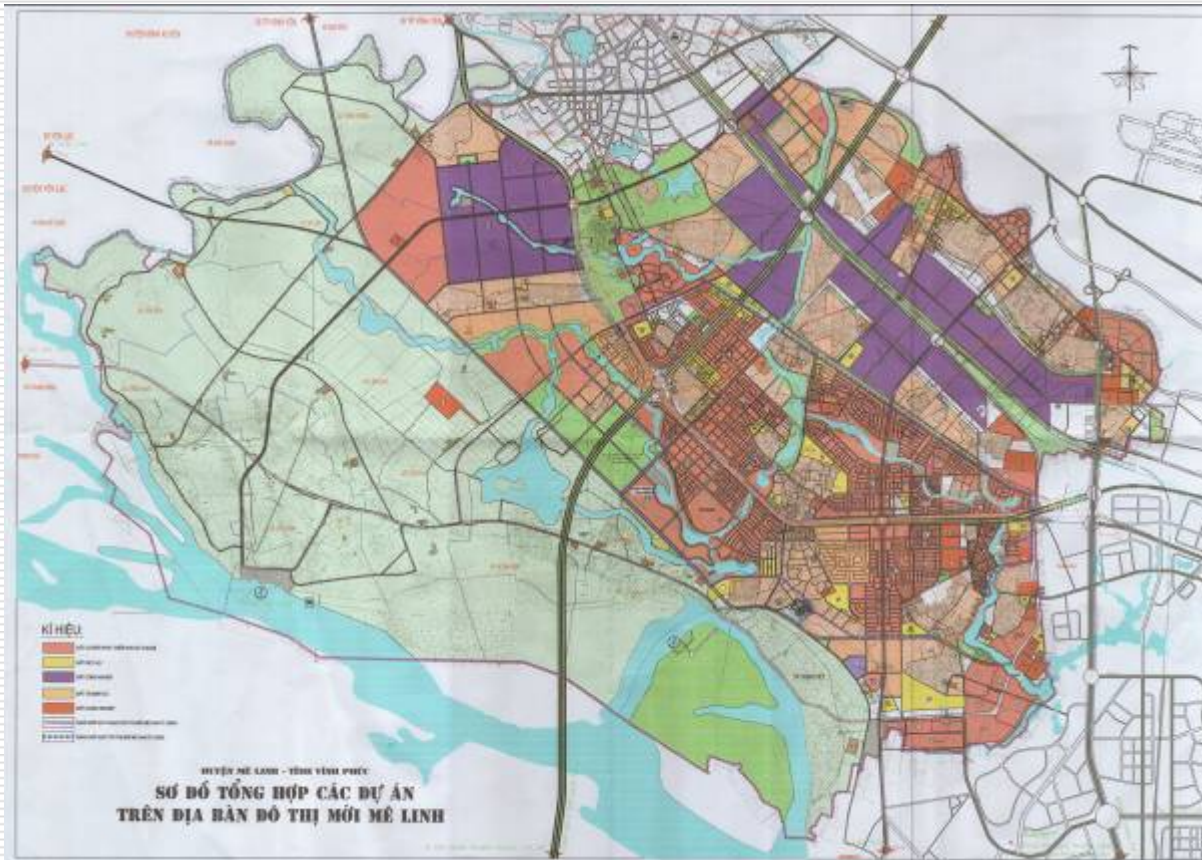
PHÁT TRIỂN DU LỊCH TẠI HÀ TÂY

HÀ TÂY

THỰC TRẠNG PHÁT TRIỂN



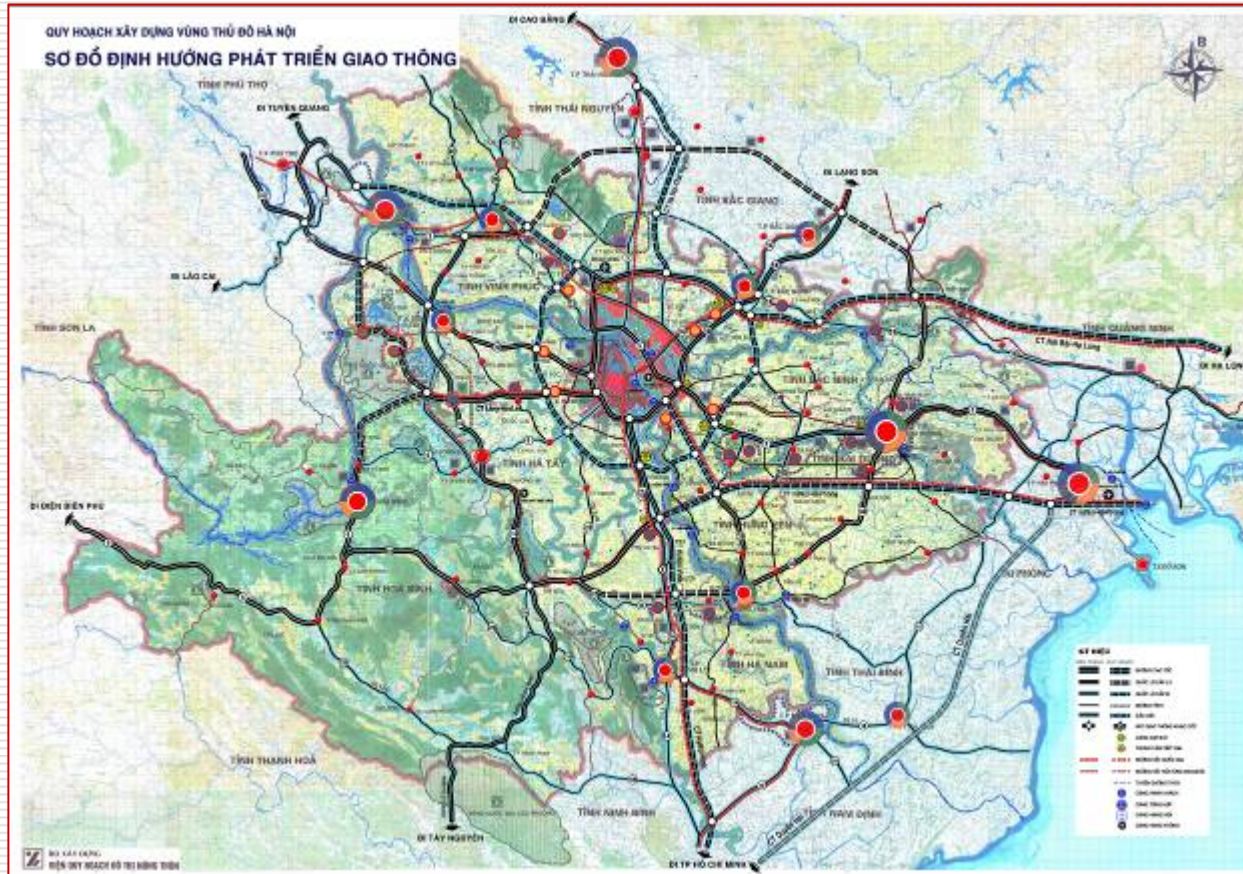
MÊ LINH – VĨNH PHÚC



TỒN TẠI TRONG QUÁ TRÌNH XÂY DỰNG VÀ QUẢN LÝ ĐÔ THỊ, CÓ THỂ KHÁI QUÁT MỘT VÀI ĐIỂM LỚN NHƯ SAU:

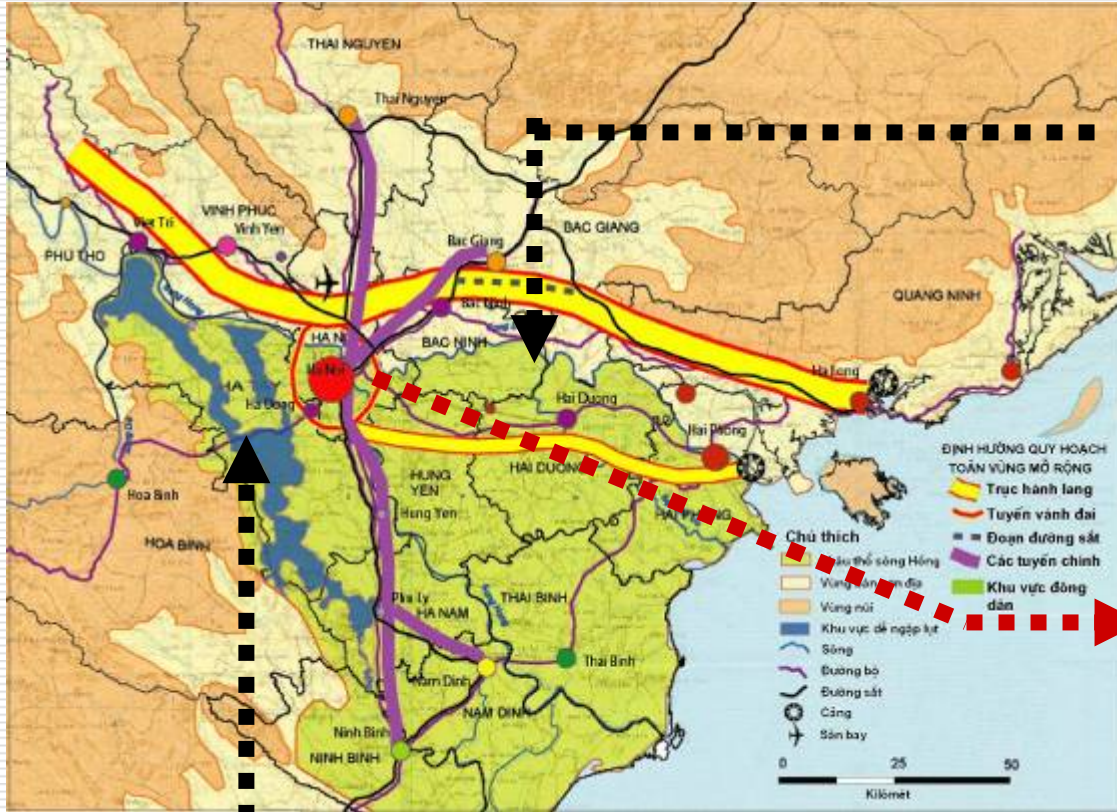
- ❑ **SỰ PHÁT TRIỂN QUÁ TẢI VÀ THIẾU KIỂM SOÁT:** KHU VỰC NỘI THỊ HÀ NỘI LÀ KHU VỰC PHÁT TRIỂN QUÁ TẢI, CHẤT LƯỢNG ĐÔ THỊ SUY GIẢM, PHÁT TRIỂN ĐÔ THỊ THIẾU SỰ KIỂM SOÁT ĐỂ PHÁT TRIỂN TOÀN DIỆN. CÁC VÙNG NGOẠI VI HÀ NỘI THIẾU NGUỒN LỰC VÀ SỨC HẤP DẪN PHÁT TRIỂN.
 - ❑ **SỰ PHÁT TRIỂN THIẾU QUI HOẠCH TỔNG THỂ LỚN,** TÌNH HÌNH THU HÚT ĐẦU TƯ KHÔNG TẬP TRUNG, LÃNG PHÍ ĐẤT ĐAI VÀ NGUỒN LỰC ĐẦU TƯ: ĐỊA BÀN MỞ RỘNG ĐANG PHÁT TRIỂN ĐÔ THỊ HOÁ TỰ PHÁT, DÀN TRẢI TRÊN CÁC VÙNG NÔNG NGHIỆP. HƯỚNG THU HÚT TRIỂN KHAI CÁC QUI HOẠCH VÀ DỰ ÁN CHƯA CÓ TRỌNG TÂM, TRỌNG ĐIỂM, CẤP ĐỘ PHÁT TRIỂN.
 - ❑ **SỰ PHÁT TRIỂN THIẾU CÁC CHIẾN LƯỢC VÀ CHÍNH SÁCH KIỂM SOÁT:** CHƯA ĐÁP ỨNG CÁC YÊU CẦU LỚN CỦA THỦ ĐÔ, NHỮNG VẤN ĐỀ CỦA ĐÔ THỊ, CÁC YÊU CẦU BẢO VỆ VÀ SỬ DỤNG CÁC KHUNG THIÊN NHIÊN LỚN, CÁC VÙNG NÔNG NGHIỆP- NÔNG THÔN.
-

QUY HOẠCH VÙNG HÀ NỘI NHẪM TĂNG VỊ THẾ CỦA THỦ ĐÔ, GIẢI QUYẾT MỐI LIÊN KẾT PHÁT TRIỂN VÀ HẠN CHẾ MÂU THUẤN GIỮA THỦ ĐÔ HÀ NỘI VÀ VÙNG LÂN CẬN.



Ý TƯỞNG PHÂN VÙNG PHÁT TRIỂN KHÔNG GIAN

CHUYÊN GIA PHÁP VÀ VIỆN QUY HOẠCH ĐTNT.



KHU VỰC ĐÔNG - BẮC
GIAO THÔNG TIẾP VẬN VÀ
SẢN XUẤT TIẾP CẬN HỆ THỐNG
GIAO THÔNG

TRUNG TÂM VÙNG
TRUNG TÂM CHÍNH TRỊ/TÀI
CHÍNH-THƯƠNG MẠI-DU LỊCH
NGHIÊN CỨU TRIỂN KHAI VÀ
CÁC VÀNH ĐAI XANH

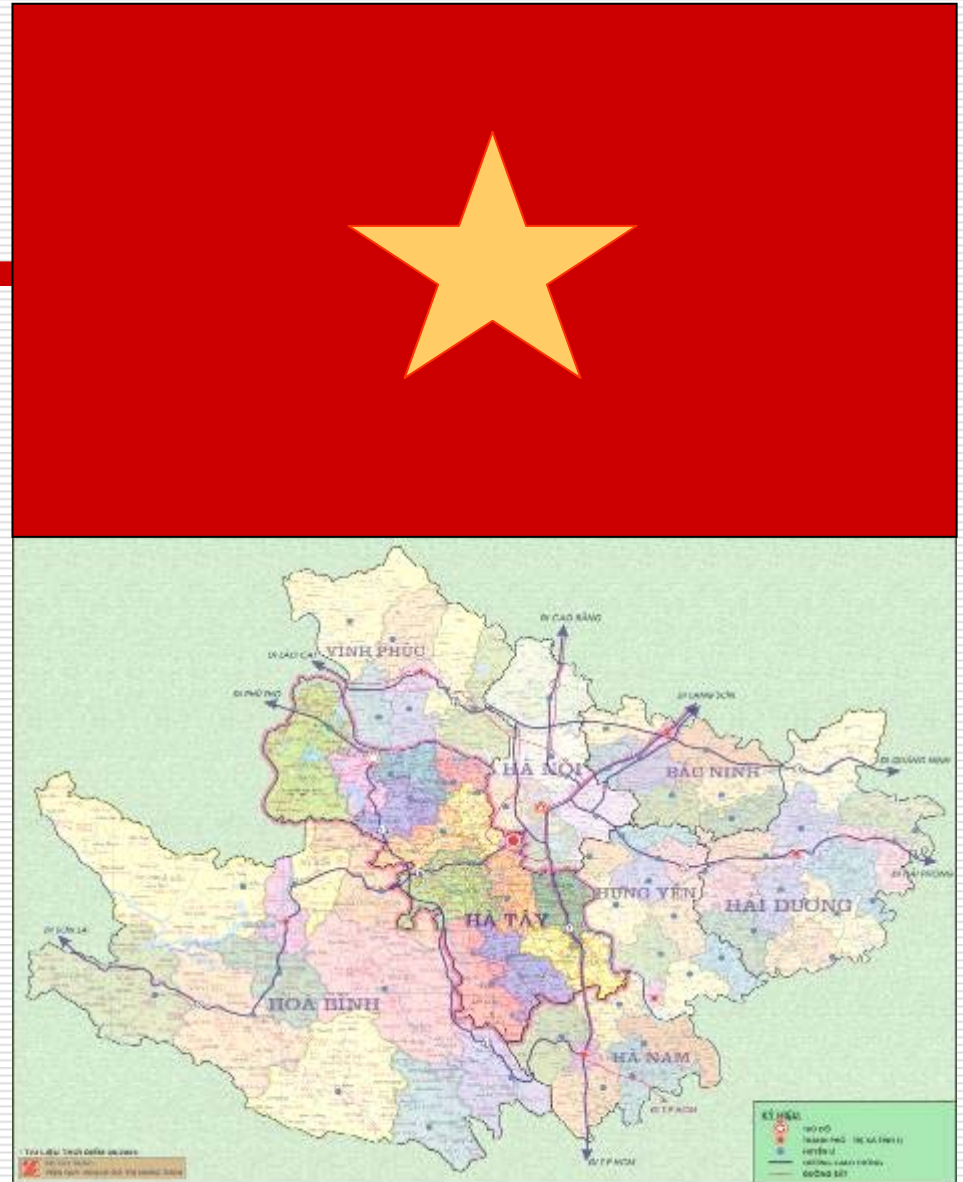
KHU VỰC TÂY- NAM
NGHIÊN CỨU/CÔNG NGHỆ CAO
VÀ QUẢN LÝ.

NGHỊ QUYẾT 15-NQ/TW NGÀY 15/12/2000 CỦA BỘ CHÍNH TRỊ VÀ ĐƯỢC PHÁP LỆNH THỦ ĐÔ DO ỦY BAN THƯỜNG VỤ QUỐC HỘI PHÊ CHUẨN (SỐ 24/2000/PL-UBTVQH10, NGÀY 28/12/2000).

THÀNH PHỐ HÀ NỘI LÀ:

- ★ THỦ ĐÔ CỦA NƯỚC CỘNG HÒA XÃ HỘI CHỦ NGHĨA VIỆT NAM,**
 - LÀ TRUNG TÂM CHÍNH TRỊ- HÀNH CHÍNH QUỐC GIA,**
 - TRUNG TÂM LỚN VỀ VĂN HOÁ, KHOA HỌC, GIÁO DỤC ĐÀO TẠO, KINH TẾ VÀ GIAO DỊCH QUỐC TẾ.**
-

2 CÁC PHƯƠNG ÁN MỞ RỘNG THỦ ĐÔ HÀ NỘI



SỰ CẦN THIẾT PHẢI MỞ RỘNG RANH GIỚI THỦ ĐÔ HÀ NỘI:

1- VỊ THẾ, QUI MÔ VÀ DÂN SỐ KHÔNG TƯƠNG XỨNG:

- DÂN SỐ TOÀN THÀNH PHỐ TỪ 2,128 TRIỆU (1991) LÊN 3,145 TRIỆU (2006), TĂNG 1,48 LẦN; NỘI THÀNH TỪ 0,975 TRIỆU (1991) LÊN 1,968 TRIỆU (2006), TĂNG 2,02 LẦN.
- DIỆN TÍCH 4 QUẬN NỘI THÀNH (1991) 40,0 KM², HIỆN NAY LÀ 9 QUẬN NỘI THÀNH, DIỆN TÍCH 178,78 KM². DIỆN TÍCH NỘI THÀNH TĂNG GẤP GẦN 4,5 LẦN SO VỚI NĂM 1991, DIỆN TÍCH TOÀN THÀNH PHỐ VẪN KHÔNG THAY ĐỔI, DIỆN TÍCH NGOẠI THÀNH BỊ THU HẸP NHANH CHÓNG VÀ DẪN ĐẾN NHIỀU ÁCH TẮC GIAO THÔNG, CƠ SỞ HẠ TẦNG XÃ HỘI, KỸ THUẬT, DỊCH VỤ ĐÔ THỊ VÀ NHÀ Ở BỊ QUÁ TẢI.

2- QUẢN LÝ VÀNH ĐAI XANH VÀ VÙNG VEN ĐÔ PHỨC TẠP:

DIỆN TÍCH NGOẠI THÀNH ĐANG BỊ THU HẸP DO NHU CẦU XÂY DỰNG CÁC KHU ĐT MỚI CỦA THÀNH PHỐ VÀ CỦA CẢ CÁC TỈNH XUNG QUANH NGÀY CÀNG TĂNG DẪN ĐẾN CÁC VÀNH ĐAI XANH, KHÔNG GIAN MỞ BỊ THU HẸP NHANH CHÓNG.

SỰ CẦN THIẾT PHẢI MỞ RỘNG RANH GIỚI THỦ ĐÔ HÀ NỘI:

3- THIẾU ĐẤT XÂY DỰNG CÁC ĐẦU MỐI HẠ TẦNG KỸ THUẬT VÀ CÁC CÔNG TRÌNH/KHU CHỨC NĂNG QUAN TRỌNG TẦM QUỐC GIA/QUỐC TẾ VÀ VÙNG KHÔNG THÍCH HỢP:

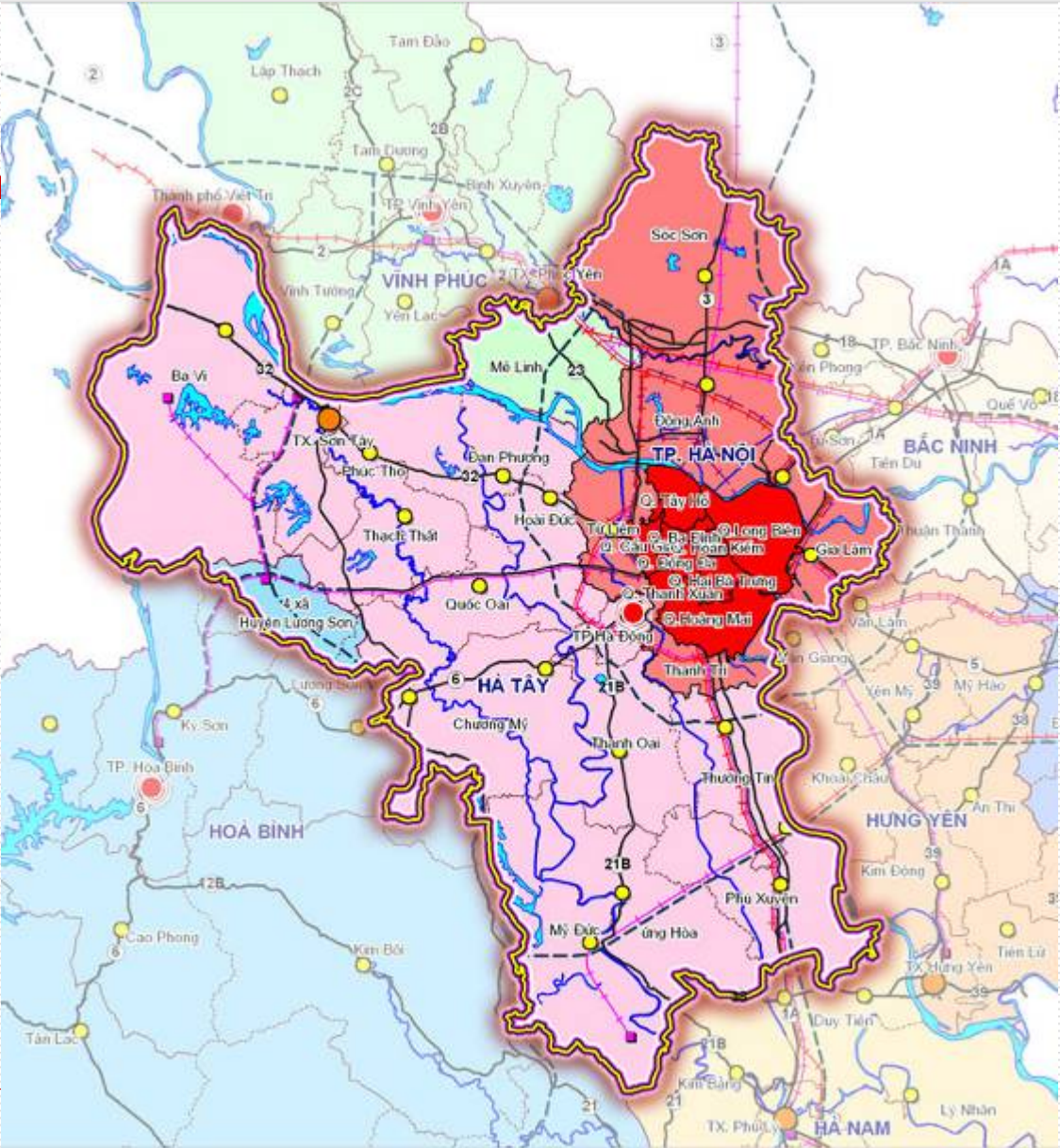
HÀ NỘI KHÔNG CHỦ ĐỘNG GIẢI QUYẾT XÂY DỰNG ĐƯỢC MỘT SỐ HẠNG MỤC CÔNG TRÌNH CƠ SỞ HẠ TẦNG ĐẦU MỐI THIẾT YẾU VỀ CẤP NƯỚC, NGHĨA TRANG, KHU XỬ LÝ RÁC THẢI, ĐẦU MỐI GIAO THÔNG LỚN, VÀNH ĐAI VÙNG... NHIỀU CÔNG TRÌNH QUAN TRỌNG QUỐC GIA ĐÒI HỎI CÓ DIỆN TÍCH LỚN ĐANG GẶP KHÓ KHĂN VỀ VỊ TRÍ, KHẢ NĂNG LẤY ĐẤT XÂY DỰNG HẠN CHẾ.

4- THIẾU KIỂM SOÁT PHÁT TRIỂN CÁC KCN - KHU ĐÔ THỊ MỚI VEN ĐÔ:

DO KHÔNG QUẢN LÝ VỀ LÃNH THỔ, HÀ NỘI KHÔNG CHỦ ĐỘNG ĐIỀU TIẾT, QUI HOẠCH VỀ BỐ TRÍ CÁC KCN, ĐÔ THỊ MỚI VÙNG XUNG QUANH DẪN ĐẾN CÁC CỬA NGÕ RA VÀO THỦ ĐÔ ĐANG BỊ KHÉP CHẶT BỞI CÁC CỤM CÁC KHU CÔNG NGHIỆP, CÁC ĐÔ THỊ MỚI GÂY ÁCH TẮC GIAO THÔNG, Ô NHIỄM MÔI TRƯỜNG.

5. VẬN HỘI VÀ THỜI CƠ XÂY DỰNG MỘT THỦ ĐÔ XỨNG TẦM QUỐC GIA TRÊN 100 TRIỆU DÂN

RANH GIỚI THỦ ĐÔ HÀ NỘI MỞ RỘNG



MỘT SỐ YÊU CẦU CHỦ YẾU ĐẶT RA KHI NGHIÊN CỨU ĐỊNH HƯỚNG:

- YÊU CẦU TOÀN CẦU HOÁ, HỘI NHẬP VÀ NỀN KINH TẾ THỊ TRƯỜNG, THÚC ĐẨY THỦ ĐÔ HÀ NỘI TRỞ THÀNH ĐÔ THỊ HOẠT ĐỘNG HIỆU QUẢ, BỀN VỮNG, CÓ TÍNH CẠNH TRANH CAO, PHÁT TRIỂN NHỮNG TRUNG TÂM ĐÔ THỊ ĐỦ LỚN CHO VÙNG THỦ ĐÔ VÀ QUỐC GIA, PHÁT TRIỂN CÁC LĨNH VỰC DỊCH VỤ, CAO CẤP ĐÁP ỨNG KHÔNG CHỈ CHO DÂN CƯ THỦ ĐÔ MÀ CÒN ĐÁP ỨNG CHO DU KHÁCH, NHÀ ĐẦU TƯ NƯỚC NGOÀI VÀ TRONG CẢ NƯỚC.**
- YÊU CẦU HƯỚNG PHÁT TRIỂN TRÊN TOÀN LÃNH THỔ HÀ NỘI MỞ RỘNG THỰC SỰ ĐÁP ỨNG NHỮNG NHU CẦU CỦA THỦ ĐÔ, PHÁT TRIỂN VÀ ĐẦU TƯ CÓ TRỌNG TÂM THEO CÁC DỰ ÁN CHỨC NĂNG HOÀN CHỈNH VÀ BẢO TOÀN SỰ PHÁT TRIỂN CỦA TỪNG ĐỊA BÀN TRONG PHẠM VI MỞ RỘNG.**
- YÊU CẦU XÂY DỰNG HÌNH ẢNH CỦA HÀ NỘI, MỘT ĐÔ THỊ CÓ LỊCH SỬ, VĂN HOÁ TRUYỀN THỐNG, CẢNH QUAN, KIẾN TRÚC ĐẶC TRƯNG PHÁT TRIỂN VÀ BẢO TỒN ĐƯỢC SỰ RIÊNG BIỆT.**

MỘT SỐ YÊU CẦU CHỦ YẾU ĐẶT RA KHI NGHIÊN CỨU ĐỊNH HƯỚNG:

- YÊU CẦU KIỂM SOÁT VÀ ĐÁP ỨNG SỰ GIA TĂNG DÂN SỐ TẬP TRUNG VÀO TRUNG TÂM, MỞ RỘNG KHÔNG GIAN ĐỂ XÂY DỰNG CÁC ĐÔ THỊ XUNG QUANH NHẪM GIỮ ĐƯỢC QUI MÔ DÂN SỐ TRONG KHU VỰC TRUNG TÂM CŨ VÀ PHÁT TRIỂN ĐỒNG ĐỀU TẠI CÁC ĐÔ THỊ VỆ TINH XUNG QUANH.**
 - YÊU CẦU QUẢN LÝ ĐÔ THỊ THEO MÔ HÌNH CHÍNH QUYỀN ĐÔ THỊ, TỰ CHỦ VÀ PHÂN QUYỀN HỢP LÝ CHO CÁC ĐÔ THỊ TRỰC THUỘC NHẪM TẠO NĂNG ĐỘNG TRONG CÔNG TÁC QUẢN LÝ ĐÔ THỊ VÀ THU HÚT ĐẦU TƯ.**
 - YÊU CẦU CẢI THIỆN SỰ BỀN VỮNG CHẤT LƯỢNG ĐÔ THỊ VÀ ĐIỀU KIỆN SỐNG HIỆN ĐANG SUY GIẢM VỀ TIỆN ÍCH ĐÔ THỊ, CÂY XANH, GIAO THÔNG, MÔI TRƯỜNG..., TẬP TRUNG XÂY DỰNG HỆ THỐNG GIAO THÔNG ĐÔ THỊ VÀ CÁC HỆ THỐNG HẠ TẦNG KỸ THUẬT KHÁC HIỆN ĐẠI, HOÀN CHỈNH.**
-

TẦM NHÌN PHÁT TRIỂN ĐẾN NĂM 2050

THỦ ĐÔ HÀ NỘI MỞ RỘNG QUI HOẠCH TỚI NĂM 2030 VÀ HƯỚNG TỚI TẦM NHÌN 2050 LÀ THỦ ĐÔ- BIỂU TRƯNG CỦA QUỐC GIA, MỘT ĐÔ THỊ HIỆN ĐẠI, NĂNG ĐỘNG VÀ HIỆU QUẢ, TRUNG TÂM HÀNH CHÍNH- CHÍNH TRỊ QUỐC GIA, MỘT TRUNG TÂM LỚN CỦA QUỐC GIA VỀ VĂN HOÁ - KHOA HỌC - ĐÀO TẠO - KINH TẾ, MỘT TRUNG TÂM DU LỊCH VÀ GIAO DỊCH QUỐC TẾ CÓ TẦM KHU VỰC CHÂU Á - THÁI BÌNH DƯƠNG.



3 CHIẾN LƯỢC CHỦ YẾU NHẪM THỰC HIỆN TẦM NHÌN

□ CHIẾN LƯỢC 1/

XÂY DỰNG THỦ ĐÔ HÀ NỘI MỞ RỘNG THÀNH MỘT TỔNG THỂ ĐA TRUNG TÂM, CÓ CẤU TRÚC HOÀN CHỈNH HIỆN ĐẠI, GỒM THÀNH PHỐ TRUNG TÂM CHÍNH VÀ CÁC THÀNH PHỐ TRONG VÙNG NGOẠI VI MỞ RỘNG, TẠO CÁC CỰC PHÁT TRIỂN MỚI ĐẢM ĐƯƠNG CÁC CHỨC NĂNG LỚN CỦA YÊU CẦU PHÁT TRIỂN.

3 CHIẾN LƯỢC CHỦ YẾU NHẪM THỰC HIỆN TẦM NHÌN

□ CHIẾN LƯỢC 2/

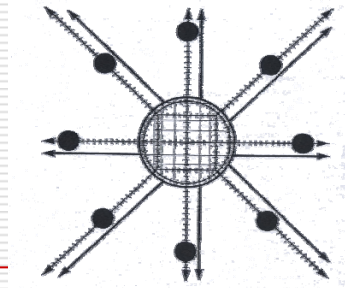
QUY HOẠCH PHÁT TRIỂN THỦ ĐÔ HÀ NỘI MỞ RỘNG NHƯ MỘT TỔNG THỂ KHÔNG GIAN PHÁT TRIỂN NĂNG ĐỘNG, CÁC KHU VỰC PHÁT TRIỂN TẬP TRUNG, HOÀ NHẬP VÀ NÂNG CAO GIÁ TRỊ CÁC VÙNG ĐỊA LÍ CẢNH QUAN TỰ NHIÊN SÔNG HỒ- ĐỒI NÚI VÀ LỊCH SỬ VĂN HOÁ ĐẶC TRUNG.

3 CHIẾN LƯỢC CHỦ YẾU NHẪM THỰC HIỆN TẦM NHÌN

□ CHIẾN LƯỢC 3/

HÌNH THÀNH THỦ ĐÔ HÀ NỘI MỞ RỘNG LÀ MỘT TỔNG THỂ BỀN VỮNG, PHÁT TRIỂN HIỆU QUẢ TRONG SỬ DỤNG ĐẤT ĐAI THEO HƯỚNG BẢO VỆ TÀI NGUYÊN MÔI TRƯỜNG VÀ BẢO TỒN CÁC VÀNH ĐAI NÔNG NGHIỆP, RAU QUẢ PHỤC VỤ ĐÔ THỊ. XÂY DỰNG VÀ PHÁT TRIỂN HỆ THỐNG HẠ TẦNG KỸ THUẬT CHO HÀ NỘI KẾT HỢP VỚI VÙNG HÀ NỘI THEO HƯỚNG HIỆN ĐẠI, ĐỒNG BỘ ĐÁP ỨNG KHÔNG CHỈ CHO GIAI ĐOẠN 2030-2050 MÀ CÒN CHO HÀNG TRĂM NĂM SAU.

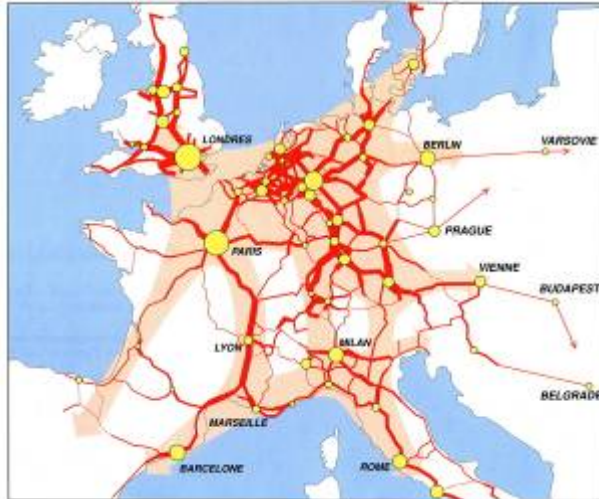
MÔ HÌNH PHÁT TRIỂN TẬP TRUNG ĐÔ THỊ HẠT NHÂN VÀ VỆ TINH



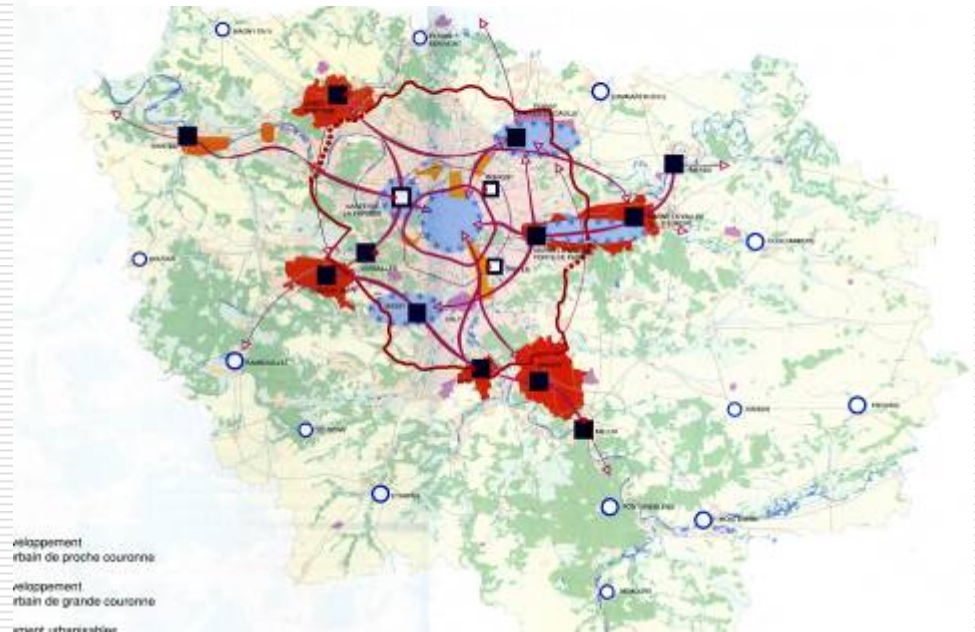
CHÍNH QUYỀN VÙNG ILE DE FRANCE QUAN LÍ

TRỤC LỚN NỐI PARIS VỚI CÁC THÀNH PHỐ CHÂU ÂU

LES GRANDS AXES DU DEVELOPPEMENT EUROPEEN



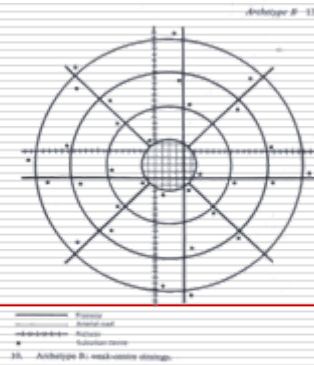
THÀNH PHỐ PARIS VÀ CÁC THÀNH PHỐ XUNG QUANH



Thành phố bao gồm các hệ thống trung tâm lõi cực mạnh và các thành phố đối trọng. Hệ đường vành đai được dùng để phục vụ chính bản thân hệ lõi trung tâm. Các hệ đường xuyên tâm cực mạnh kết nối các đô thị vệ tinh và lõi trung tâm.

Sử dụng các giao thông công cộng hiện đại và chủ yếu là hệ vận tải đường sắt.

MÔ HÌNH PHÁT TRIỂN PHÂN TÁN



Mô hình này cần các phương tiện giao thông công cộng kết nối một số thành phố đối trọng ở một khoảng cách xa nhất định. Các hệ đường vành đai và xuyên tâm dùng chủ yếu cho phương tiện giao thông ô tô và là các đường cao tốc.



Duy trì được các lợi thế của các trung tâm ven đô và các vùng ngoại ô và các trung tâm thương mại tại các điểm giao cắt giữa các trục hướng tâm và đường vành đai. Duy trì một tỷ lệ lớn giao thông bằng ô tô một cách tự do.

Nhược điểm: Khó quản lý vì sự hình thành tự nhiên và sự tranh chấp giữa trung tâm thành phố lõi và các khu trung tâm phụ trợ

MÔ HÌNH LỰA CHỌN

Quy mô đến 2050: 15 triệu dân diện tích 3300 km².



Thành phố Hà Nội mở rộng sẽ có định hướng theo mô hình phân tán/tập trung đa trung tâm và các thành phố đôi trọng; bao gồm thành phố lõi, các thành phố đôi trọng tự cung tự cấp trên dưới 1 triệu dân với khoảng cách với thành phố lõi là 30km được kết nối với nhau bởi hệ thống đường vành đai và xuyên tâm hiện đại bao gồm cả BRT, URT, các đường cao tốc.

CÁC ĐỊNH HƯỚNG

CHIẾN LƯỢC 1

ĐỊNH HƯỚNG 1 ĐÔ THỊ TRUNG TÂM/ THÀNH PHỐ HÀ NỘI, CHỦ YẾU PHÍA NAM SÔNG HỒNG, TRUNG TÂM CHÍNH TRỊ- NGOẠI GIAO CỦA QUỐC GIA; TẬP TRUNG CÁC HOẠT ĐỘNG THƯƠNG MẠI- GIAO DỊCH QUỐC GIA- QUỐC TẾ VÀ TRUNG TÂM DU LỊCH- BẢO TỒN ĐÔ THỊ LỊCH SỬ CỦA HÀ NỘI CŨ DỰ KIẾN VÀ MỘT PHẦN PHÁT TRIỂN MỚI.

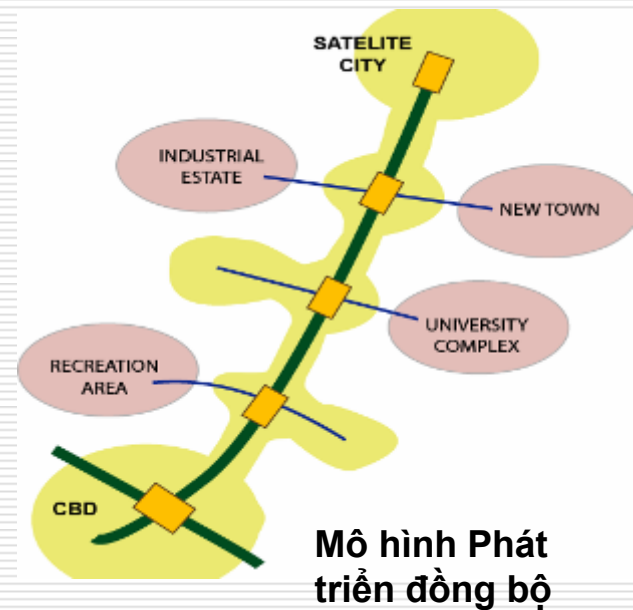
- ❑ **VÙNG ĐÔ THỊ CŨ HIỆN HỮU:** LÀ KHU VỰC SẼ TRỞ THÀNH VÙNG ĐÔ THỊ BẢO TỒN, CÓ TÍNH LỊCH SỬ- VĂN HOÁ TRUYỀN THỐNG.
- ❑ **VÙNG PHÁT TRIỂN LAN TOẢ** CÓ NGUỒN ĐẾN VÙNG SÔNG ĐÁY (VÀNH ĐAI 4) TẠO VÙNG DẪN DÂN CHO TRUNG TÂM.



(2) LỰA CHỌN CÁC KHUNG GIAO THÔNG ĐỂ CÁC VÙNG MỚI PHÁT TRIỂN, CÁC TRUNG TÂM ĐÔ THỊ MỚI TẠO MỐI LIÊN HỆ HỢP LÝ GIỮA ĐÔ THỊ TRUNG TÂM VỚI VÙNG MỞ RỘNG VÀ VỚI CÁC HÀNH LANG GIAO THÔNG LỚN/ ĐẠI LỘ CỦA QUỐC GIA VÀ VÙNG HÀ NỘI.

□ PHÁT TRIỂN CÁC **TRỤC GIAO THÔNG ĐÔ THỊ / ĐẠI LỘ GẮN HÀNH LANG GIAO THÔNG CÔNG CỘNG** THEO CÁC TUYẾN MỚI ĐỦ QUY MÔ VÀ CỰ LY NGẮN NHẤT HƯỚNG TỚI CÁC TRUNG TÂM MỚI VÀ XÁC ĐỊNH KHÔNG GIAN CÁC ĐIỂM KẾT NỐI:

- **TRỤC ĐẠI LỘ ĐÔNG- TÂY:** CỔ LOA- SÔNG HỒNG- TRUNG TÂM HỒ TÂY- TRUNG TÂM HOÀ LẠC VÀ KHU HÀNH CHÍNH QUỐC GIA MỚI - VÙNG DI TÍCH DANH THẮNG NÚI BA VÌ;
- **TRỤC ĐẠI LỘ BẮC- NAM** ĐI TRUNG TÂM BẮC SÔNG HỒNG- VÙNG DI TÍCH CẢNH QUAN NÚI SÓC SƠN- SÂN BAY QUỐC TẾ PHÍA BẮC (THEO HƯỚNG QUA CẦU NHẬT TÂN); ĐI TRUNG TÂM CÔNG NGHIỆP LỚN - SÂN BAY DỰ TRỮ MỚI PHÍA NAM - VÙNG DI TÍCH DANH THẮNG HƯƠNG SƠN- QUAN SƠN (PHÚ XUYÊN- ỨNG HOÀ);



□ **CÁC HƯỚNG ĐẠI LỘ KHÁC KẾT HỢP CÁC HƯỚNG ĐỐI NGOẠI:** ĐI TP DU LỊCH/ ĐÔ THỊ CỔ SƠN TÂY; ĐI THÀNH PHỐ ĐẠI HỌC XUÂN MAI; ĐI CÁC TT VÙNG DUYÊN HẢI, VÙNG PHÍA NAM VÀ VÙNG TRUNG DU...

(3) PHÁT TRIỂN CÁC CỰC ĐÔ THỊ MỚI CÓ ĐỦ QUI MÔ VÀ CẤU TRÚC ĐÔ THỊ HOÀN CHỈNH (300NGÀN DÂN- 500NGÀN DÂN NĂM 2030), HIỆN ĐẠI, ĐỦ ĐIỀU KIỆN THU HÚT ĐẦU TƯ, TẠO CƠ HỘI VIỆC LÀM VÀ QUỸ NHÀ Ở ĐỂ THU HÚT DÂN CƯ.

□ **HÌNH THÀNH CÁC TRUNG TÂM ĐÔ THỊ MỚI XUNG QUANH ĐÔ THỊ TRUNG TÂM ĐỂ GIẢM TẢI VÀ TĂNG CƯỜNG CÁC CHỨC NĂNG MỚI CHO THỦ ĐÔ.**

□ **CÁC CẶP TRUNG TÂM MANG TÍNH CHẤT ĐỐI TRỌNG, CÓ TÍNH CHẤT KHÁC BIỆT THÔNG QUA LIÊN KẾT: VÙNG HOÀ LẠC, VÙNG BẮC SÔNG HỒNG VÀ KHU VỰC TRUNG TÂM HÀ NỘI CŨ; SƠN TÂY CŨ VÀ XUÂN MAI MỚI; VÙNG MẬT ĐỘ CAO PHÚ XUYÊN VÀ VÙNG SINH THÁI DU LỊCH QUAN SƠN.**

□ **CÁC VÙNG KHUYẾN KHÍCH ĐÔ THỊ HOÁ MẠNH PHÂN BỐ THÀNH BA KHU VỰC ĐÔ THỊ:**

VỀ PHÍA BẮC: VÙNG MỞ RỘNG ĐÔ THỊ, PHÁT TRIỂN TRUNG TÂM ĐÔ THỊ BẮC SÔNG HỒNG: GẮN VÙNG CỦA NGÕ TIẾP VẬN QUỐC GIA NỘI BÀI

VỀ PHÍA TÂY, VÙNG ĐÔ THỊ SƠN TÂY - HOÀ LẠC - XUÂN MAI LIÊN KẾT PHÁT TRIỂN CÁC TRUNG TÂM MỚI CẤP ĐỘ QUỐC GIA: *ĐÔ THỊ HOÀ LẠC /; ĐÔ THỊ SƠN TÂY, ĐÔ THỊ CŨ; ĐÔ THỊ XUÂN MAI,*

VỀ PHÍA NAM: TRUNG TÂM CÔNG NGHIỆP, ĐẦU MỐI TIẾP VẬN TỔNG HỢP PHÍA NAM TẠI PHÚ XUYÊN GẮN TRỰC QUỐC GIA ĐÔNG TÂY CẢNG BIỂN ĐI TÂY BẮC VÀ HÀ NỘI ĐI PHÍA NAM; TRUNG TÂM GẮN ĐÔ THỊ DỊCH VỤ DU LỊCH QUAN SƠN.

CÁC KHU VỰC PHÍA ĐÔNG HƯỚNG CẢNG BIỂN LÀ CÁC VÙNG/ TRỰC ĐÔ THỊ HOÁ CỦA CÁC TỈNH BẮC NINH-HUNG YÊN-HẢI DƯƠNG

CÁC ĐỊNH HƯỚNG

CHIẾN LƯỢC 2

- (1) LỰA CHỌN PHÂN BỐ CÁC VÙNG KHÔNG GIAN CÁC VÀNH ĐAI CHỨC NĂNG DỰA TRÊN CÁC YẾU TỐ TỰ NHIÊN ĐẶC TRƯNG NHẤT.
- PHÁT TRIỂN GẮN CÁC VÙNG TỰ NHIÊN LỚN VỚI ĐÔ THỊ: SÔNG HỒNG VÀ HỆ THỐNG CÁC SÔNG, HỒ TRONG VÙNG; VÙNG NÚI BA VÌ- HƯƠNG SƠN , TẠO LẬP HÌNH ẢNH ĐÔ THỊ VÀ TẠO MÔI TRƯỜNG NGHỈ NGƠI GIẢI TRÍ...
 - CÁC TRUNG TÂM ĐÔ THỊ , CÁC VÙNG CHỨC NĂNG ĐƯỢC PHÂN ĐỊNH DỰA TRÊN GIỚI HẠN KHUNG TỰ NHIÊN: ĐÔ THỊ TRUNG TÂM VÀ MỞ RỘNG GẮN VỚI SÔNG HỒNG, CÁC ĐÔ THỊ PHÍA TÂY DỰ GẮN VỚI VÙNG BA VÌ...CÁC TRUNG TÂM PHÍA NAM GẮN VÙNG HƯƠNG SƠN...
 - MỞ RỘNG CÁC TRUNG TÂM DU LỊCH SINH THÁI GẮN VÙNG CẢNH QUAN/ DI TÍCH LỚN TẬP TRUNG TẠI BA VÌ, SUỐI HAI, ĐÔNG MÔ, QUAN SƠN, HƯƠNG SƠN, SÓC SƠN, CỔ LOÀ, DU LỊCH DỌC SÔNG HỒNG, ĐÁY...
 - CÁC VÀNH ĐAI CHỨC NĂNG XUNG QUANH ĐÔ THỊ TRUNG TÂM LÀ:
 - VÀNH ĐAI XANH SÔNG ĐÁY, CÁC VÙNG MỞ TỰ NHIÊN CHO NGHỈ NGƠI.
 - VÀNH ĐAI CÁC KHU VỰC NÔNG NGHIỆP XEN KẼ CÁC THỊ TRẤN NHỎ HIỆN HỮU, CÁC LÀNG XÃ NÔNG THÔN.
 - VÀNH ĐAI PHÁT TRIỂN MỘT SỐ ĐÔ THỊ VỆ TINH GẮN CÁC ĐIỂM NÚT GIAO THÔNG LỚN.
 - VÀNH ĐAI CÁC CỤC/ CỤM ĐÔ THỊ LIÊN KẾT TẬP TRUNG PHÁT TRIỂN ĐỐI TRỌNG VỚI ĐÔ THỊ TRUNG TÂM VÀ LIÊN KẾT VỚI CÁC TRUNG TÂM NGOẠI VÙNG.
 - VÀNH ĐAI DU LỊCH GẮN CÁC VÙNG SINH THÁI TỰ NHIÊN LỚN.
-

(2) *CẢI TẠO, BẢO TỒN TÔN TẠO ĐÔ THỊ CŨ, NÂNG CAO CÁC GIÁ TRỊ VĂN HOÁ, LỊCH SỬ VÀ BẢN SẮC ĐÔ THỊ; LỰA CHỌN VÀ BẢO TỒN MỘT SỐ KHU VỰC LÀNG NGHỀ ĐẶC TRƯNG TRONG VÙNG NÔNG NGHIỆP GẦN CÁC DI TÍCH KIẾN TRÚC LỊCH SỬ VÀ VÙNG CẢNH QUAN.*

(3) *TẠO CÁC VÀNH ĐAI NÔNG NGHIỆP- NÔNG THÔN VÙNG NGOẠI THỊ GIỮA CÁC KHU VỰC PHÁT TRIỂN TẬP TRUNG, NHƯ CÁC VÀNH ĐAI XANH ĐÔ THỊ, CẢI THIỆN MÔI TRƯỜNG ĐÔ THỊ.*

- ❑ *VÀNH ĐAI NÔNG NGHIỆP RAU XANH Dọc SÔNG ĐÁY, SÔNG TÍCH.*
- ❑ *VÙNG NÔNG NGHIỆP RAU XANH PHÍA BẮC - ĐÔNG BẮC TẬP TRUNG TẠI ĐÔNG ANH.*
- ❑ *VÙNG NÔNG NGHIỆP TẬP TRUNG- CÔNG NGHỆ CAO TẠI VÙNG PHÍA NAM ĐƯỜNG 6 (THANH OAI, ÚNG HOÀ, CHƯỜNG MỸ).*
- ❑ *VÙNG NÔNG NGHIỆP TRỒNG HOA BẮC, TÂY BẮC TẠI MÊ LINH.*



CÁC ĐỊNH HƯỚNG

CHIẾN LƯỢC 3

(1) XÁC ĐỊNH NGUỒN QUỸ ĐẤT XÂY DỰNG ĐỀ XUẤT GIỚI HẠN ĐÔ THỊ VÀ CÁC GIẢI PHÁP SỬ DỤNG ĐẤT HIỆU QUẢ.

- MÔ HÌNH ĐÔ THỊ VÀ NHỮNG VÙNG MẬT ĐỘ CAO - THẤP - TRUNG BÌNH
 - NHỮNG VÙNG CHỨC NĂNG CÓ GIÁ TRỊ CAO TẠI CÁC TRUNG TÂM ĐÔ THỊ
 - XÁC ĐỊNH CÁC VÙNG KHUYẾN KHÍCH TẬP TRUNG PHÁT TRIỂN:
 - ĐÔ THỊ TRUNG TÂM
 - CÁC THÀNH PHỐ LỚN TRONG VÀNH ĐAI PHÁT TRIỂN ĐỐI TRỌNG
 - CÁC VÙNG CÔNG NGHIỆP, ĐẦU MỐI TIẾP VẬN.
 - CÁC TRUNG TÂM DỊCH VỤ DU LỊCH.
 - XÁC ĐỊNH CÁC VÙNG GIỚI HẠN MỨC ĐỘ PHÁT TRIỂN
 - CÁC KHU VỰC ĐÔ THỊ VỆ TINH: CÓ THỂ TIẾP GIÁP VỚI VÙNG BIÊN CỦA CÁC KHU VỰC TẬP TRUNG NHƯ ĐÔ THỊ MÊ LINH, SÓC SƠN, QUAN SƠN, QUỐC OAI VÀ CÁC ĐÔ THỊ GIÁP RANH HÀ NỘI NHƯ VĂN GIANG, TỪ SƠN, LƯƠNG SƠN, ĐỒNG VĂN, PHÚC YÊN CÓ GIỚI HẠN NGƯỠNG QUI MÔ CẦN THIẾT LÀ KHÔNG QUÁ 100 NGÀN DÂN (2030).
 - VÙNG NÔNG NGHIỆP- NÔNG THÔN VÀ CÁC THỊ TRẤN HUYỆN: KHOẢNG 15- 20 THỊ TRẤN CẤP HUYỆN SẼ PHÁT TRIỂN GẮN CẮC
 - CÁC VÙNG TỰ NHIÊN SÔNG HỒ, CÔNG VIÊN, LÂM VIÊN VÀ RỪNG QUỐC GIA
-

(2) *KHAI THÁC VÀ SỬ DỤNG TIẾT KIỆM VÀ HIỆU QUẢ NGUỒN NƯỚC SẠCH TRONG VÙNG PHỤC VỤ PHÁT TRIỂN DÂN CƯ - ĐÔ THỊ VÀ CÁC VÙNG VÀNH ĐAI XANH-NÔNG NGHIỆP.*

(3) *TỔ CHỨC HỆ THỐNG CÂY XANH ĐÔ THỊ (CÁC ĐẠI CÔNG VIÊN- LÂM VIÊN), CÁC VÙNG TỰ NHIÊN RAU XANH, SÔNG NGÒI, ĐÊ ĐIỀU VÀ VÙNG THOÁT LŨ, PHÒNG CHỐNG THIÊN TAI CỦA HỆ THỐNG SÔNG HỒNG- SÔNG NHUỆ- ĐÁY - TÍCH THEO HƯỚNG SỬ DỤNG LÀ VÙNG NGHỈ NGƠI CHO ĐÔ THỊ.*

(4) *CÁC GIẢI PHÁP CHO VẤN ĐỀ BẢO VỆ MÔI TRƯỜNG, XỬ LÝ NƯỚC THẢI, RÁC THẢI*



Ý TƯỞNG PHÁT TRIỂN THỦ ĐÔ HÀ NỘI MỞ RỘNG

